

# Modelo PF-2

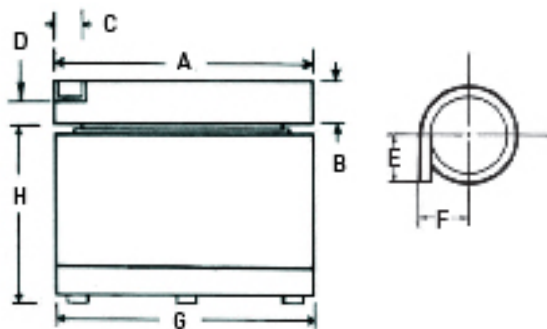
con bowl de 30'' 35'' y 40'' de diámetro.



## ESPECIFICACIONES

Potencia\* ..... 1600 W.  
 Corriente aproximada\* ..... 7 A.  
 Peso neto de la unidad motriz ..... 258 Kg.

Bajo pedido, tensiones de 110, 220, 50 o 60 Hz.



Las dimensiones G y H son 13'' y 10'' respectivamente para todos los modelos.



## INFORMACIÓN

El alimentador electromagnético de partes modelo PF-2 alimenta piezas de una longitud máxima de hasta 7'' en el de 35'' de diámetro. El sentido de alimentación podrá ser horario o antihorario.

Este equipo opera a 3.000 vibraciones por minuto en 50 Hz, y debe ser alimentado a una tensión de 220 V 50 Hz para su correcto funcionamiento.

Se provee también de una caja de control electrónica, la cual regula el caudal de alimentación.

## MEDIDA DE LOS BOWLS

Modelo	A	B	C	D	E	F
	Fabricado en chapa de acero inoxidable o hierro.					
Cónico	357/16''	1113/16''	Variable	Variable	Variable	Variable
	Fabricado en chapa de acero inoxidable o hierro.					
Cilíndrico	Hechos a medida.					