

Modelo PF-1

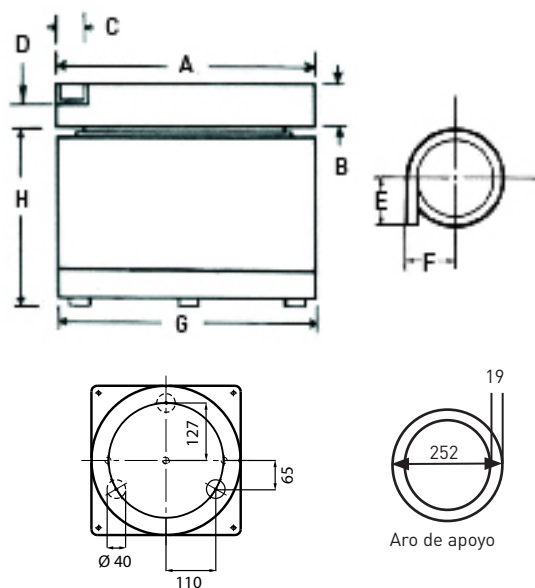
con bowl de 20'' y 24'' de diámetro.



ESPECIFICACIONES

Potencia* 100 W.
 Corriente aproximada* 1,5 A.
 Peso neto de la unidad motriz 65 Kg.

Bajo pedido, tensiones de 115, 230, 50 o 60 Hz.



Las dimensiones G y H 330 mm y 275 mm respectivamente para todos los modelos.

INFORMACIÓN

El alimentador de partes modelo PF-1 descarga piezas cuya longitud puede llegar hasta 100 mm. con el bowl de 24'' de diámetro. El sentido de alimentación podrá ser horario o anti-horario. La frecuencia de funcionamiento es de 3.000 vibraciones por minuto en 50 Hz. Para su correcto accionamiento se le debe proveer una tensión de 220V 50 Hz.

El equipo se provee con una caja de control electrónica, con la cual se puede modificar la intensidad de vibración.

MEDIDA DE LOS BOWLS

Modelo	A	B	C	D(*)	E	F
Fabricado en fundición de aluminio						
Cónico	24"	6 1/2"	1 1/4"	5 1/4"	2"	6"-13/16"
Fabricado en chapa de acero inoxidable o hierro						
Cónico	400 - 640mm	200mm	1 1/4"	175mm	320mm	320mm
			1 1/2"			
			2"			
Fabricado en chapa de acero inoxidable o hierro						
Cilindrico	600mm	200mm	1/2"	160mm	300mm	300mm
			3/4"			
			1"			
			1 1/4"			

D(*) La altura de salida, varía según la cantidad de vueltas de la pista que se determina de acuerdo a la pieza.