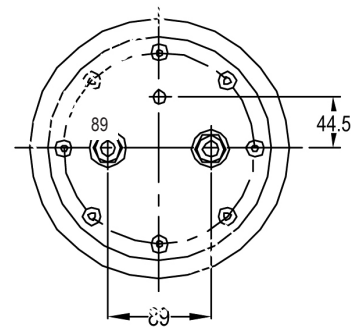


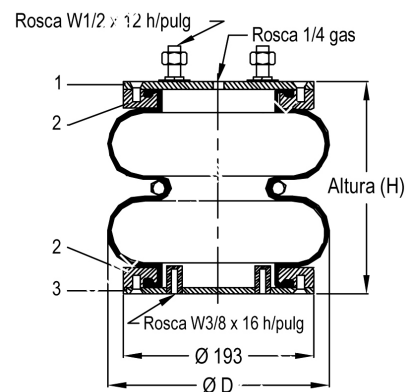
Fuelles neumáticos

Modelo FUE-0001



DATOS SOBRE LA ALTURA H Y DIAMETRO D

H Mínima sin taco de rebote.....	100mm
H Mínima con taco de rebote.....	100mm
H de trabajo (Recomendada).....	215mm
H Máxima.....	230mm
D Máximo.....	Ø 251mm

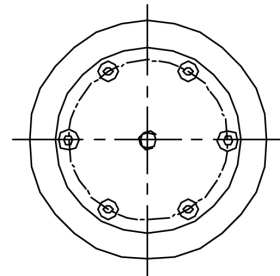


Características Dinámicas a 215 mm	
Presión	Carga
60 Libras	730 Kg
80 Libras	1050 Kg
100 Libras	1330 Kg

REFERENCIAS

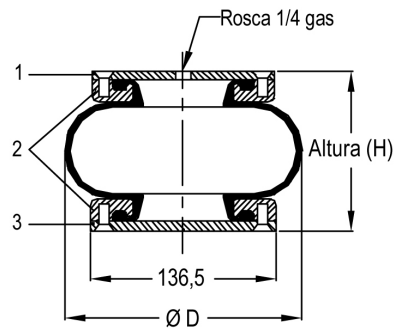
- 1 Tapa Superior
- 2 Brida Superior o Inferior
- 3 Tapa Inferior

Modelo FUE-0002



DATOS SOBRE LA ALTURA H Y DIAMETRO D

H Mínima..... 60mm
 H de trabajo (Recomendada)..... 127mm
 H Máxima..... 140mm
 D Máximo..... \varnothing 231mm

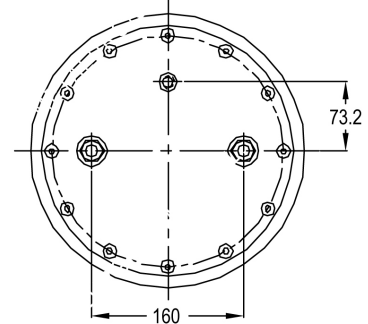
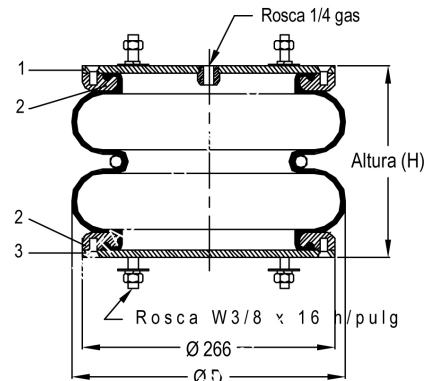


Características Dinámicas a 127 mm	
Presión	Carga
60 Libras	415 Kg
80 Libras	600 Kg
100 Libras	730 Kg

REFERENCIAS

- 1 Tapa Superior
 2 Brida Superior o Inferior
 3 Tapa Inferior

Modelo FUE-0006



DATOS SOBRE LA ALTURA H Y DIAMETRO D

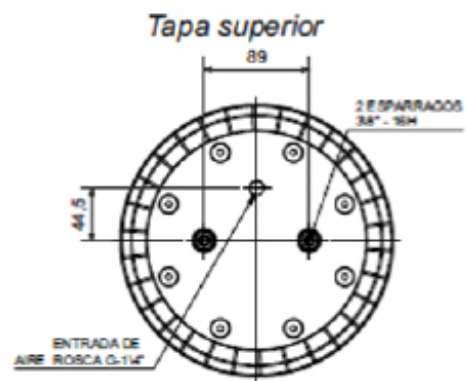
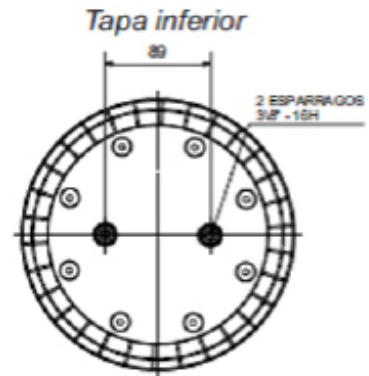
H Mínima.....	100mm
H de trabajo (Recomendada).....	110mm
H Máxima.....	240mm
D Máximo.....	260mm
D Máximo.....	Ø 328mm

Características Dinámicas a 127 mm	
Presión	Carga
60 Libras	1380 Kg
80 Libras	1860 Kg
100 Libras	2470 Kg

REFERENCIAS

- 1 Tapa Superior
- 2 Brida Superior o Inferior
- 3 Tapa Inferior

Modelo FUE-0008



DATOS SOBRE LA ALTURA H Y DIAMETRO D

H Mínima.....	50mm
H de trabajo (Recomendada).....	115mm
H Máxima.....	160mm
D Goma (Reposo)	∅ 230mm
D Goma (Máximo)	∅ 260mm

Características Dinámicas a 127 mm	
Presión	Carga
60 Libras	512 Kg
80 Libras	1000 Kg
100 Libras	1250 Kg

REFERENCIAS

- 1 Tapa Superior
- 2 Brida Superior o Inferior
- 3 Tapa Inferior