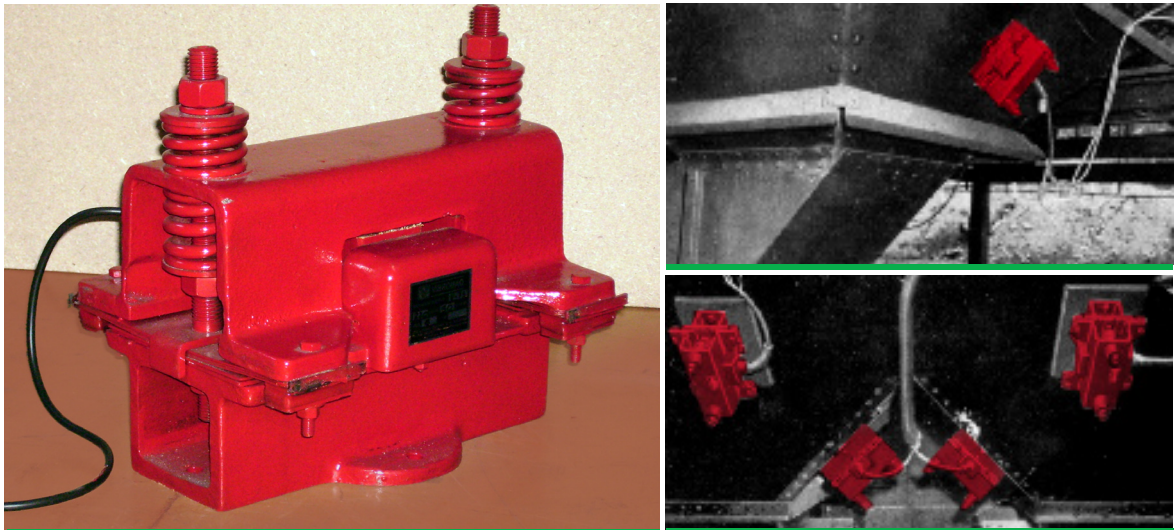


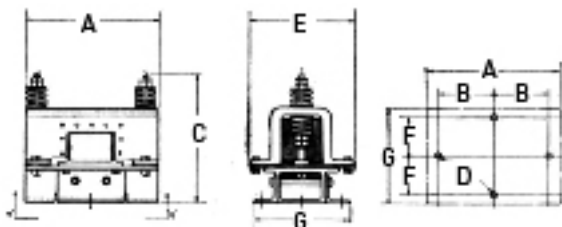
Modelo V-75

“Trabajos pesados”



ESPECIFICACIONES

Peso Vibrador	35 Kg.
Peso Control	4 Kg.
Peso total	39 Kg.
Corriente aproximada	3 A.
Vibraciones p / min	3000.



mm.	A	B	C	D	E	F	G
V-75	330	146	324	14	254	82	203

INFORMACIÓN

Un vibrador muy poderoso capaz de mover toneladas de peso inerte.

Es el modelo más popular de los vibradores pesados.

Ampliamente usado en muchas aplicaciones, para acomodar material en movimiento el cual se empaca o estiba y/o para mover material estibado para que este fluya.

Para ilustrar: una destilería grande tiene dos V-75 sobre cada una de sus dos tolvas de 40 ton. de capacidad. Se ve un V-75 en cada una de las salidas de cada tolva para que el material fluya libremente. Se pueden conectar en combinación con la apertura de puertas o válvulas, cuando estas abren el V-75 comienza a vibrar. Vea en ilustración el V-75 sobre tolvas de gran capacidad de carbón. La válvula cambia de posición y el V-75 comienza a funcionar en forma independiente para cada puerta o válvula.

El V-75 es de fácil montaje, fijándolo directamente con tornillos a la tolva o haciendo monturas de fácil aplicación en cada caso.