

# Modelo PF-001

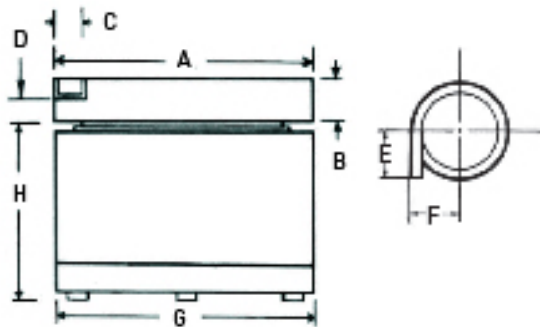
con bowl de 9" de diámetro.



## ESPECIFICACIONES

Potencia\* ..... 50 W.  
 Corriente aproximada\* ..... 1 A.  
 Peso neto de la unidad motriz ..... 15 Kg.

Bajo pedido, tensiones de 115, 230, 50 o 60 Hz.



Las dimensiones G y H son de 7" para todos los modelos.

## INFORMACIÓN

El modelo PF-001 está diseñado para manipular piezas pequeñas o medianas.


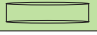
El sentido de alimentación podrá ser ahorario o antihorario.

La unidad está diseñada para operar a 3.000 vibraciones por minuto.

Funciona con 220V y 50Hz.

Junto con el equipo viene incorporado un regulador de vibración a los efectos de variar la velocidad de descarga.

## MEDIDA DEL BOWL

Modelo	A	B	C	D	E	F
	Fabricado en chapa de acero inoxidable.					
Cónico	9"	4"	1/2"	1 1/2"	4"	4 1/2"
	Fabricado en chapa de acero inoxidable o hierro.					
Cilindrico	9"	4"	1/2"	1 1/2"	4"	4 1/2"