

Modelo AT-0

600 Kg. / hora*

*Este es el máximo de capacidad del AT-0 con un canal de 40 x 300 mm. con la base montada y alimentando arena húmeda o material en bruto con una densidad de hasta 1,5 Kg/dm³.

La capacidad varía con diferentes materiales, la cual es menor con materiales livianos y finos, y mayor con materiales pesados.

Modificando las dimensiones del canal y materiales de construcción obtendremos una gama muy amplia en la respuesta del equipo.

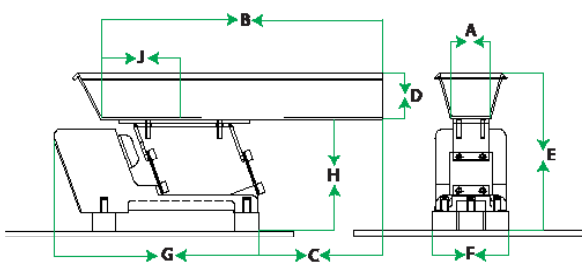


ESPECIFICACIONES

Potencia* 15 W.
 Corriente aproximada* 0,35 A.
 Peso aproximado del Alimentador 4,8 Kg.
 Peso total aproximado 12,7 Kg.
 *220 Volt. 50Hz.
 Bajo pedido tensiones de 115, 230 V 50 o 60 Hz.

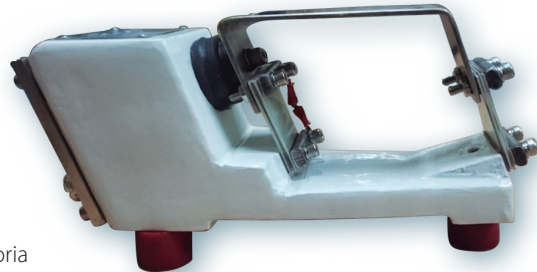
INFORMACIÓN

Un alimentador confiable estanco al polvo. Una unidad especialmente diseñada para pequeñas aplicaciones de dosificación: polvos combustible o especialmente diseñada para cabezales múltiples de dosificación en balanzas.

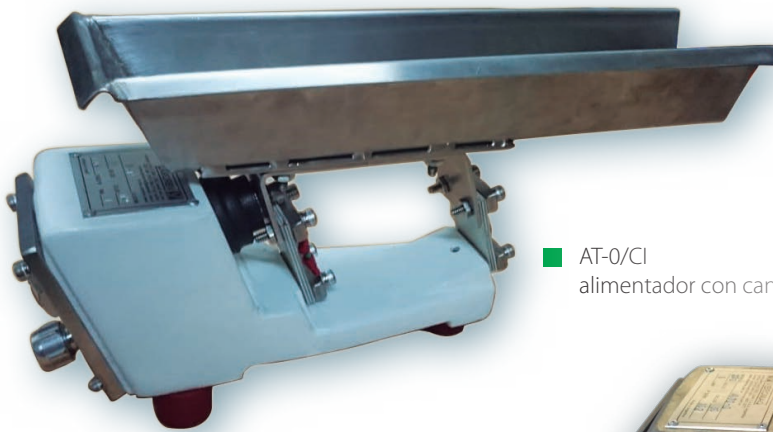


Dimensiones mm.	A	B	C	D	E	F	G	H	J
Canal Esp.	50	200	75	51	150	82	220	100	---
Canal Std.	40	300	165	50	150	82	220	100	---
Canal Esp. en V.	38	300	165	25	125	82	220	100	---
Canal Esp. Tubular	25	300	165	25	135	82	220	100	44

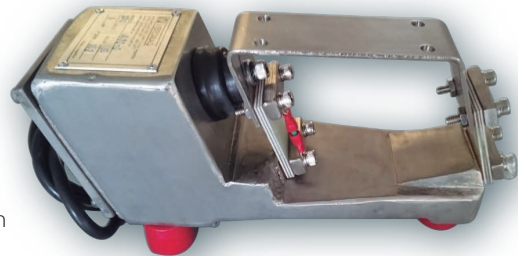
Aplicaciones AT-0



■ AT-0/U
Unidad Vibratoria



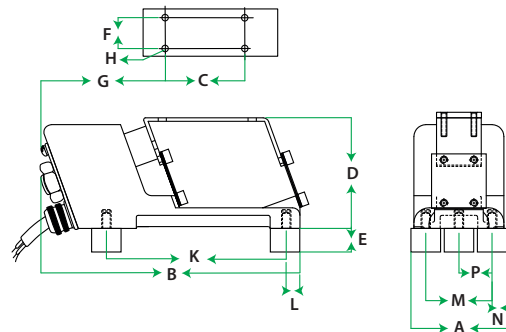
■ AT-0/CI
alimentador con canal.



■ ATI-0/U
Unidad Vibratoria construida en
Acero Inoxidable AISI 304

ESPECIFICACIONES

Potencia* 15 W.
 Corriente aproximada* 0,35 A.
 Peso aproximado 2,3 Kg.
 *220 Volt. 50Hz.
 Bajo pedido tensiones de 115, 230 V 50 o 60 Hz.



Dimensiones mm.

Model	A	B	C	D	E	F	G
AT-0	82	220	75	100	---	25	110