

Modelo A-0

1,5 Tn. / hora*

*Este es el máximo de capacidad del A-0 con un canal de 150 x 300 mm., con la base montada y alimentando arena húmeda o material en bruto con una densidad de hasta 1,5 Kg/dm³.

La capacidad varía con diferentes materiales, la cual es menor con materiales livianos y finos, y mayor con materiales pesados.

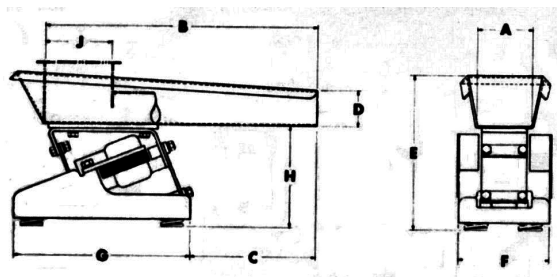
Modificando las dimensiones del canal y materiales de construcción obtendremos una gama muy amplia en la respuesta del equipo.



ESPECIFICACIONES

Potencia* 20 W.
 Corriente aproximada* 0,7 A.
 Peso aproximado del Alimentador 12,7 Kg.
 Peso total aproximado 27 Kg.
 *220 Volt. 50Hz.

Bajo pedido tensiones de 115, 230 V 50 o 60 Hz.



INFORMACIÓN

Miles de estos alimentadores proveen años de servicio confiable en industrias químicas, alimenticias y farmacéutica.

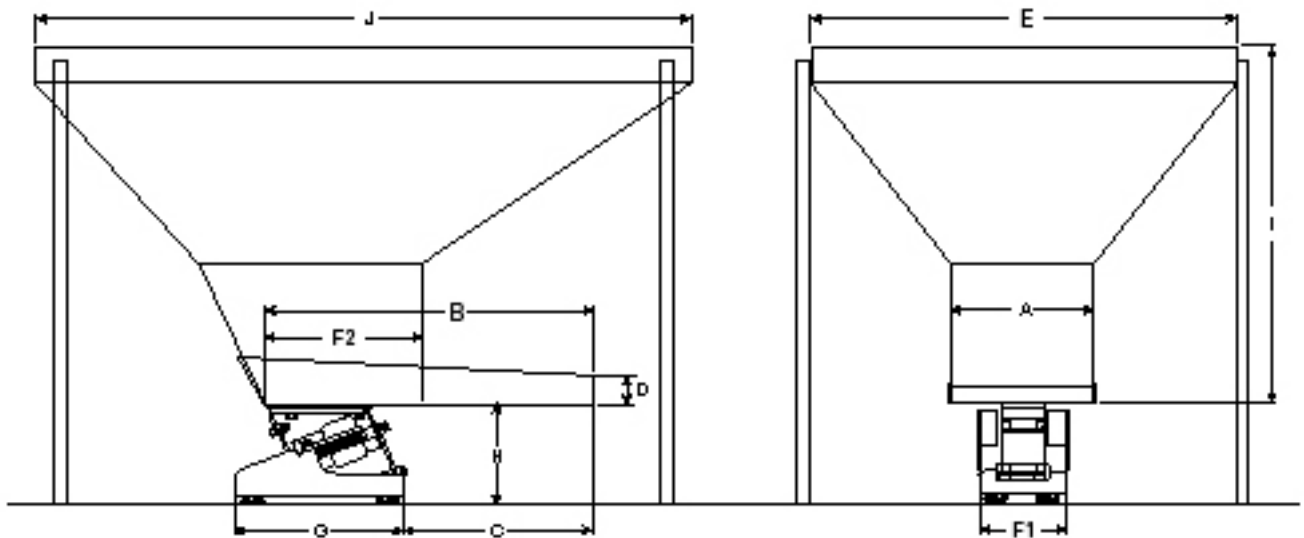


Dimensiones mm.	A	B	C	D	E	F	G	H	J
Canal Std.	150	300	268	44	210	125	248	146	---
Canal Esp.	100	460	268	44	222	125	248	146	---
Canal Esp.	75	460	108	44	222	125	248	146	---
Canal Esp. en V	---	460	268	50	222	125	248	146	44
Canal Esp. Tubular	50	460	268	---	230	125	248	146	44
Canal Esp. Tubular	75	460	268	---	250	125	248	146	44

Modelo A-0

1,5 Tn. / hora

Tolva de acumulación incorporada



DIMENSIONES DE LA TOLVA EN FUNCIÓN DEL CANAL

Dimensiones mm.	A	B	C	D	E	F1	F2	G	H	I	J
Canal Std.	150	300	268	44	500	125	150	248	146	500	700
Canal Std.	100	460	268	44	400	125	230	248	146	500	600
Canal Std.	75	460	108	44	400	125	230	248	146	300	600
Canal Esp.	---	460	268	50	600	125	230	248	146	300	950
Canal Esp.	50	460	268	---	600	125	230	248	146	400	950

NOTA: Este sistema se complementa con el sistema de sensor de flujo para realizar la carga automática. Puede ser construido en AI 304.

Dimensiones sujetas a modificaciones sin previo aviso o según el producto a mover.